

Manual de instrucciones

Version 1.5

Dispositivo de refrigerante universal



400 V

230 V

¡Guardar para consultas posteriores!

Índice

1	Utilización conforme a lo prescrito	
2	Advertencias de seguridad	
2.1	Equipos de protección individual	3
3	Sistema eléctrico	
4.1	Emisiones	4
5	Montaje	
5.1	Volumen de entrega	4
5.2	Almacenamiento	4
5.3	Instalación y montaje	5
5.3.1	Montaje	5
6	Manejo	
7	Mantenimiento	
7.1	Revisión y mantenimiento	5
7.1.1	Cambio de refrigerante	5
7.2	Piezas de repuesto del dispositivo de refrigerante universal	6
7.3	Esquema eléctrico dispositivo del refrigerante universal 230 V	7
7.4	Esquema eléctrico dispositivo del refrigerante universal 400 V	8
8	Anexo	
8.1	Derechos de propiedad	9
8.2	Seguimiento del producto	9
8.3	Declaración de conformidad según la CE	10

1**Utilización conforme a lo prescrito****Aplicación**

El dispositivo de refrigerante universal ha sido concebido exclusivamente para el bombeo de refrigerantes usuales a máquinas de herramientas. Este dispositivo puede ser utilizado única y exclusivamente para ese fin.

El dispositivo de refrigerante universal está diseñado y fabricado para su utilización en un entorno en el que potencialmente no haya peligro de explosión.

Con el dispositivo de refrigerante universal no se puede bombear productos tóxicos o inflamables.

Hacemos hincapié en que las modificaciones constructivas, técnicas o tecnológicas no autorizadas por Optimum Maschinen GmbH también anularán la garantía.

2**Advertencias de seguridad**

Absténgase de cualquier modo de trabajo que ponga en peligro la seguridad:

- Verifique que no ponga en peligro a nadie con su trabajo.
- Es imprescindible cumplir las instrucciones de este manual en el montaje, manejo, mantenimiento y reparación.
- No trabaje en el dispositivo de refrigerante universal si su capacidad de concentración queda reducida por motivos como, por ejemplo, la influencia de medicamentos.
- Tenga en cuenta las prescripciones para la prevención de accidentes de su asociación para la prevención y el seguro de accidentes de trabajo correspondiente u otras autoridades inspeccionadoras.
- Informe al inspector sobre cualquier peligro o avería.
- Tenga en cuenta las indicaciones sobre la máquina a la que deba ir montado el dispositivo de refrigerante universal.
- El mantenimiento y la reparación sólo deben ser realizadas por personas adecuadamente instruidas y autorizadas.

2.1**Equipos de protección individual**

En la descripción de los trabajos con y en la máquina destacaremos los peligros concretos en aquellos trabajos. Respete las advertencias de seguridad en la máquina.

3**Sistema eléctrico**

Encargue la comprobación de la máquina y/o del equipo eléctrico con regularidad, por lo menos semestralmente.

Haga eliminar inmediatamente todos los defectos como conexiones flojas, cables defectuosos etc.

Debe haber una segunda persona durante los trabajos en componentes con tensión, que desconecte la tensión en caso de emergencia.

Desconecte el dispositivo de refrigerante universal inmediatamente en caso de anomalías en la alimentación eléctrica!

☞ "Esquema eléctrico dispositivo del refrigerante universal 230 V" en página 7

☞ "Esquema eléctrico dispositivo del refrigerante universal 400 V" en página 8

4 Datos técnicos

	400 V	230 V
Conexión	400 V; 100W; ~ 50 Hz	230 V; 100W; ~ 50 Hz
clase de aislamiento	F	
Combinación enchufe-interruptor	IP 54	
Altura de bombeo	2,5 metros	
Caudal	3,5 litros por minuto	
Volumen del depósito	11litros	
Dimensiones [mm] altura, longitud, profundidad	375 * 250 * 260	
Producto	refrigerante usual	
Condiciones externas	5-55°C	

4.1 Emisiones

Los dispositivos de protección contra el ruido corresponden al estado actual de la técnica de reducción de ruidos. La emisión de ruidos del dispositivo de refrigerante universal no supera los 60 dB(A).

5 Montaje

5.1 Volumen de entrega

Al recibir la entrega, compruebe inmediatamente si el dispositivo de refrigerante universal presenta daños por el transporte si incluye todos los componentes. Para ello saque todas las piezas de la caja y verifique el contenido con la siguiente lista. Los accesorios se encuentran en el depósito de refrigerante

- depósito de refrigerante
- filtro para el depósito de refrigerante
- bomba de refrigerante
- combinación enchufe-interruptor
- abrazaderas para tubos
- tubo flexible de plástico transparente, d = 10mm para la alimentación
- tubo flexible de plástico transparente, d = 12mm para el retorno
- llave de cierre
- tubo flexible para el refrigerante
- apoyo para el tubo flexible del refrigerante
- 2 tornillos de fijación con tuercas y arandelas
- manual de instrucciones

5.2 Almacenamiento



¡ATENCIÓN!

En caso de un almacenamiento no apropiado pueden dañarse y destruirse componentes importantes.

Almacene los componentes embalados o desembalados sólo en las condiciones apropiadas.



Consulte Optimum Maschinen GmbH en caso de que el dispositivo de refrigerante universal y los accesorios deban almacenarse por un período superior a tres meses y en condiciones externas a las prescritas. ☞ “Condiciones externas” en página 4

5.3 Instalación y montaje



INFORMACIÓN

El enchufe del dispositivo de refrigerante universal a la red debe ser accesible.

5.3.1 Montaje

Coloque el depósito de refrigerante de tal modo que el tubo flexible de retorno alcance hasta la mesa de trabajo.

La combinación de interruptor-enchufe debe estar accesible y protegida contra el efecto del agua. La parte superior del dispositivo de refrigerante universal no puede ser sometido a los efectos del agua.

Asegúrese de que los tornillos están apretados y de que el dispositivo de refrigerante universal no presente ningún daño.

Proteja el dispositivo de refrigerante universal contra las heladas y otros influjos medioambientales.

6 Manejo

Ponga el dispositivo de refrigerante universal en servicio sólo bajo las condiciones siguientes:

- El estado técnico del dispositivo de refrigerante universal está en orden.
- El uso del dispositivo de refrigerante universal es conforme a lo prescrito.
- Se respeta el manual de instrucciones.



Elimine o encargue inmediatamente la eliminación de anomalías.



Compruebe siempre, antes de empezar a trabajar con el dispositivo de refrigerante universal, si se dispone de suficiente refrigerante en el depósito.

Elimine el refrigerante de acuerdo con la normativa medioambiental.

7 Mantenimiento

7.1 Revisión y mantenimiento

El modo y el grado del desgaste depende, en gran medida, de las condiciones individuales de uso y de servicio. Por ello, todos los intervalos sólo son válidos para las pertinentes condiciones autorizadas.

El dispositivo de refrigerante universal no necesita prácticamente mantenimiento si es utilizado correctamente.

Únicamente si el refrigerante utilizado deja residuos hay que limpiar con agua el dispositivo de refrigerante universal después de finalizado el trabajo.

7.1.1 Cambio de refrigerante

Renueve el refrigerante en intervalos regulares. Utilice aditivos para refrigerantes usuales.

7.2 Piezas de repuesto del dispositivo de refrigerante universal

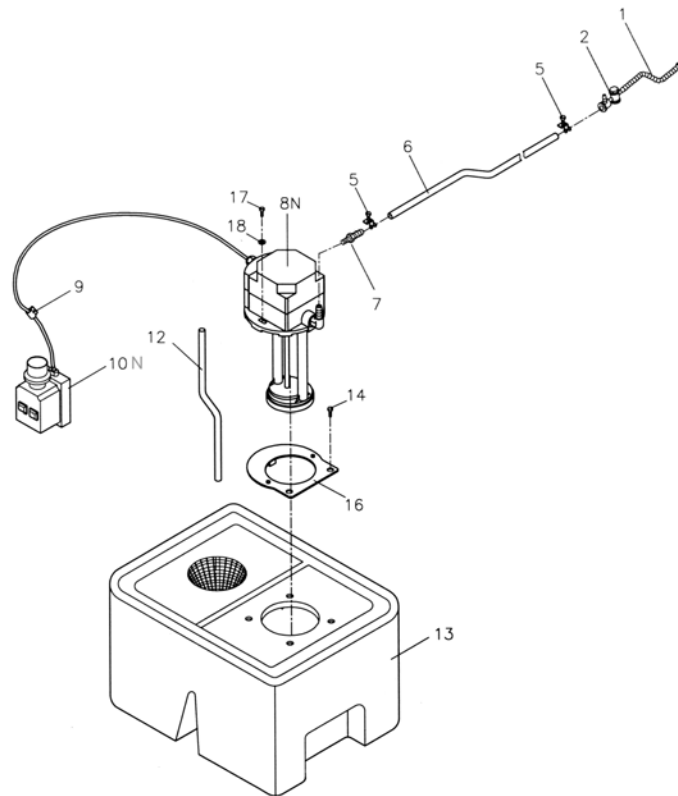


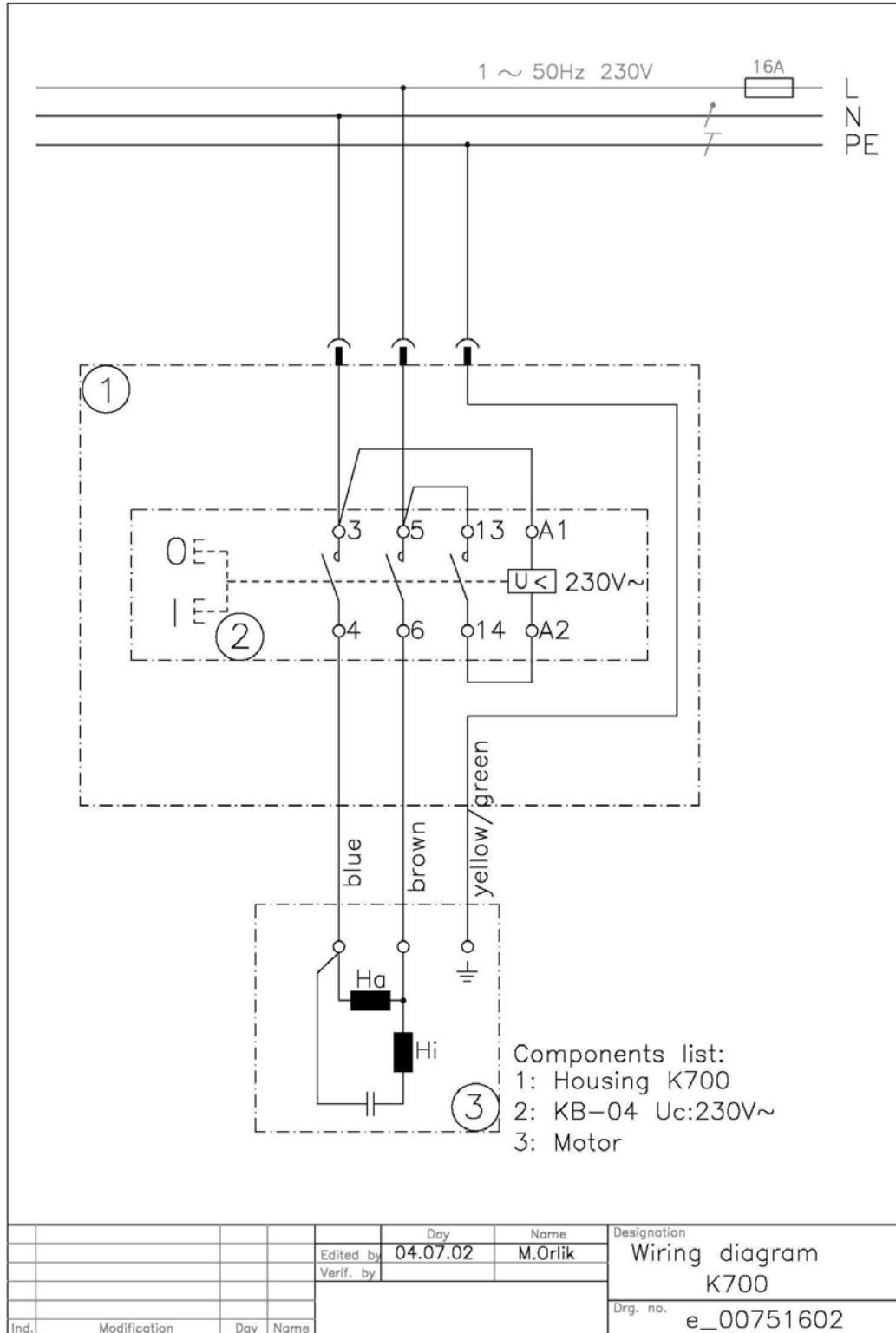
Fig.7-1: Lista de piezas de repuesto

Pos.	Denominación	Ctd.	Código
1	tobera	1	
2	válvula	1	
5	abrazadora	2	
6	tubo flexible	1	
7	enchufe	1	
8N	bomba	1	
9	entalla	1	

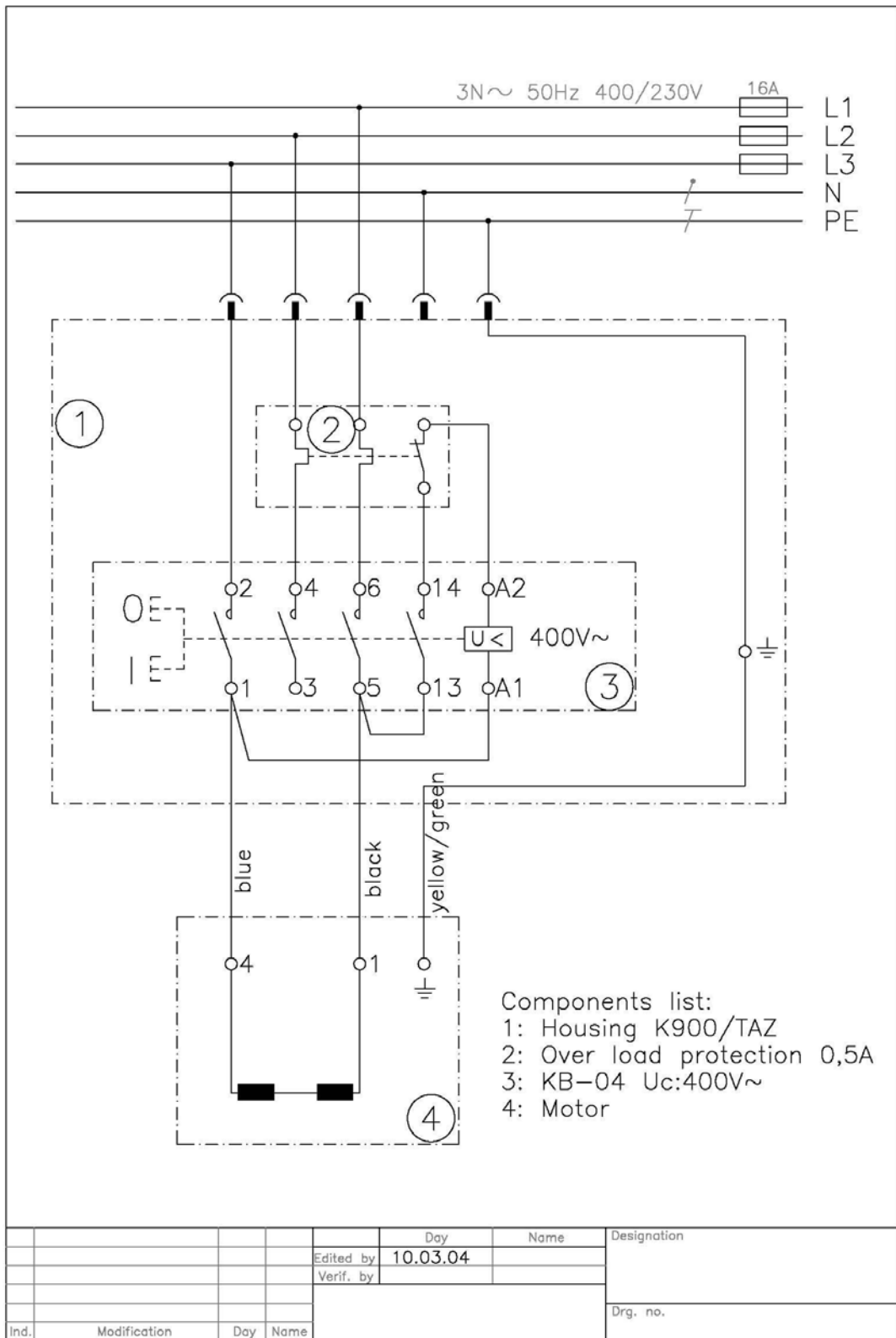
Pos.	Denominación	Ctd.	Código
10 N	interruptor	1	
12	tubo flexible 3/8" (1M)	1	
13	depósito	1	
14	tornillo de cabeza hexagonal 1/4" x 1/2"	1	
16	plancha	1	
17	tornillo redondo con nariz 3/16" x 3/4"	1	
18	lavador depurador 3/16"	1	

7.3

Esquema eléctrico dispositivo del refrigerante universal 230 V



7.4 Esquema eléctrico dispositivo del refrigerante universal 400 V





8 Anexo

8.1 Derechos de propiedad

© 2005

Quedan reservados los derechos de autor de esta documentación. También quedan reservados los derechos derivados de ello, especialmente los de la traducción, de la reimpresión, de la toma de imágenes, de la radioemisión, de la reproducción por medios fotomecánicos o similares y de la grabación en sistemas de tratamiento de datos, ya sea de modo parcial o total.

8.2 Seguimiento del producto

Estamos obligados a efectuar un seguimiento de nuestros productos incluso después de la entrega.

Rogamos nos comunique los detalles de especial interés para nosotros:

- Datos de ajuste modificados
- Experiencia con el dispositivo de refrigerante universal que resulta importante para otros usuarios
- Anomalías repetidas
- Dificultades con la documentación de Optimum Maschinen Germany GmbH

Optimum Maschinen Germany GmbH
 Dr.-Robert-Pfleger-Str. 26
 D-96103 Hallstadt
 Fax +49 (0) 951 - 96 555 - 99
 Email: info@optimum-maschinen.de

8.3 Declaración de conformidad según la CE

Declaramos que la máquina indicada a continuación cumple por su concepción y construcción así como el modelo puesto en venta por nosotros las exigencias básicas respectivas sobre la seguridad e higiene de las directivas comunitarias.

En caso de realizarse modificaciones en la máquina sin nuestro consentimiento la declaración pierde su validez.

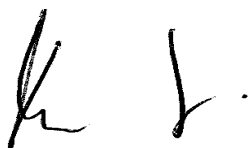
Comercializador: Optimum Maschinen Germany
Dr.-Robert-Pfleger-Str. 26
D-96103 Hallstadt

Tipo de máquina: Dispositivo de refrigerante universal
230 V
400 V

Directivas UE pertinentes:	89/392/EWG	Directivas de la máquina
	89/336/EWG	Norma EMV en su edición 93/68/EWG de 22.07.93
Directiva de baja tensión	73/23/EWG	Directiva de baja tensión en su edición 93/68/EWG de 22.07.93)

Para garantizar la conformidad se han aplicado especialmente las normas armonizadas siguientes:

EN 292-2
EN 60204-1



Thomas Collrep
(Gerente)



Kilian Stürmer
(Gerente)

Hallstadt - 19.12.2005